

(71) 双尾拟孔蜂 *Hoplitis* (s.str.) *cristata* (Fonscolombe, 1846) 中国新记录种 (图 51)

Osmia cristata Fonscolombe, 1846, Ann. Soc. Ent. France, 2: 46; Perez, 1879, Act. Soc. Linn. Bordeaux, 33: 192; Ducke, 1900, Ber. Ver. Innsbruck, 25: 188.

Pseudosmia cristata Radoszkowski, 1874, Bull. Soc. Moscou, 48: 155.

Furcosmia cristata Schmiedeknecht, 1886, Apid. Eur., 2: 187.

Osmia (*Osmia*) *cristata* Fonscolombe, 1911, Das Tierrech. Megachilidae 1: 100.

雄性: 11~12mm。上颚 3 齿; 端齿长而尖; 唇基端缘小齿状; 颊稍宽于复眼宽度; 头及胸刻点密; 并胸腹节有垂直面, 但不具脊; 腹部第 1~5 节背板刻点较胸部的大; 第 6 背板端部圆, 基部两侧各具 1 角状突; 第 7 背板中部具 2 个顶端圆的较长的突起; 第 4 腹板端缘中央凹, 密被黄毛。体黑色; 触角黑褐色; 翅基片、翅痣及翅脉均黄褐至深褐色; 翅透明, 浅黄色; 足黑褐色。体毛长且密, 浅黄色; 头及胸密被浅黄色长毛; 腹部第 1~5 节背板端缘具浅黄色毛带。

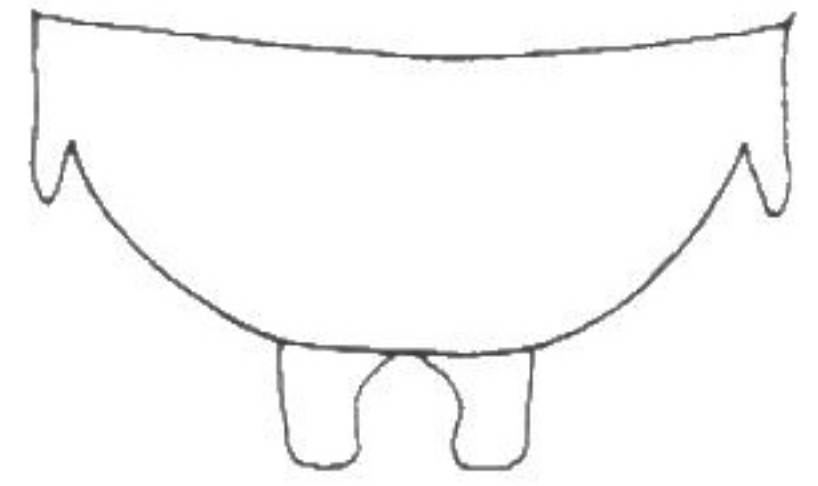


图 51 双尾拟孔蜂

H. (s.str.) *cristata* (Fonscolombe)

♂ 第 7 背板

雌性: 11~13mm。与雄性主要区别为: 上颚基部具宽大的叶片, 端齿长且尖; 唇基露出, 具明显的半月形边缘; 并胸腹节小区闪光; 腹部卵圆形; 第 6 背板缩小; 第 1~5 节背板端缘具白毛带; 腹毛刷灰白色; 距浅黄色; 翅暗。

观察标本: 新疆, 阿勒太克木齐, 800m, 1960. VII. 28, 1 ♂, 王书永采。

分布: 新疆 (阿勒太)。

(72) 西藏拟孔蜂 *Hoplitis* (s.str.) *tibetensis* Wu, 1987 (图 52)

Hoplitis (s.str.) *tibetensis* Wu, 1987, Act. Ent. Sin., 30 (4): 447~448. China: Xizang.

雄性: 7.5~8mm。体黑色。头及胸部背板被黄褐色毛; 腹部第 1~5 节背板端缘白毛带; 头部; 上颚 3 齿; 唇基端缘两侧稍突起, 端部侧缘光滑, 余密被刻点额、颅顶及颜面密被刻点, 颅顶宽大; 单眼至复眼的距离等于单眼至颅顶边缘的距离, 也等于至后单眼的距离; 触角第 1 鞭节等于以下两节之和, 末节最长; 胸部背板及小盾片刻点密; 并胸腹节光滑, 基部具刻点及稀的纵皱; 腹部第 1~7 节背板具较密的刻点; 第 6 节背板两侧具齿突; 第 7 节背板端部具隆起的边缘, 边缘中央稍凹; 第 7~8 节腹板及生殖节见图 52。体黑色; 触角鞭节黑褐色; 翅基片褐色; 翅浅烟色; 翅脉及翅痣黑褐色; 胫节距浅褐色; 腹部第 6 节背板端缘褐色。体毛长, 黄褐色; 唇基密被黄色长毛; 颜面、颅顶端缘及胸部密被黄褐色长毛; 颊及胸侧被浅黄色长毛; 足及腹部腹板毛色浅;

腹部第1~6节背板端缘具黄毛带。

雌性：未明。

观察标本：西藏，林芝，3000m，1983.VIII.9，2♂，1987.VIII.6，1♂，韩寅恒采。

分布：西藏（林芝）。

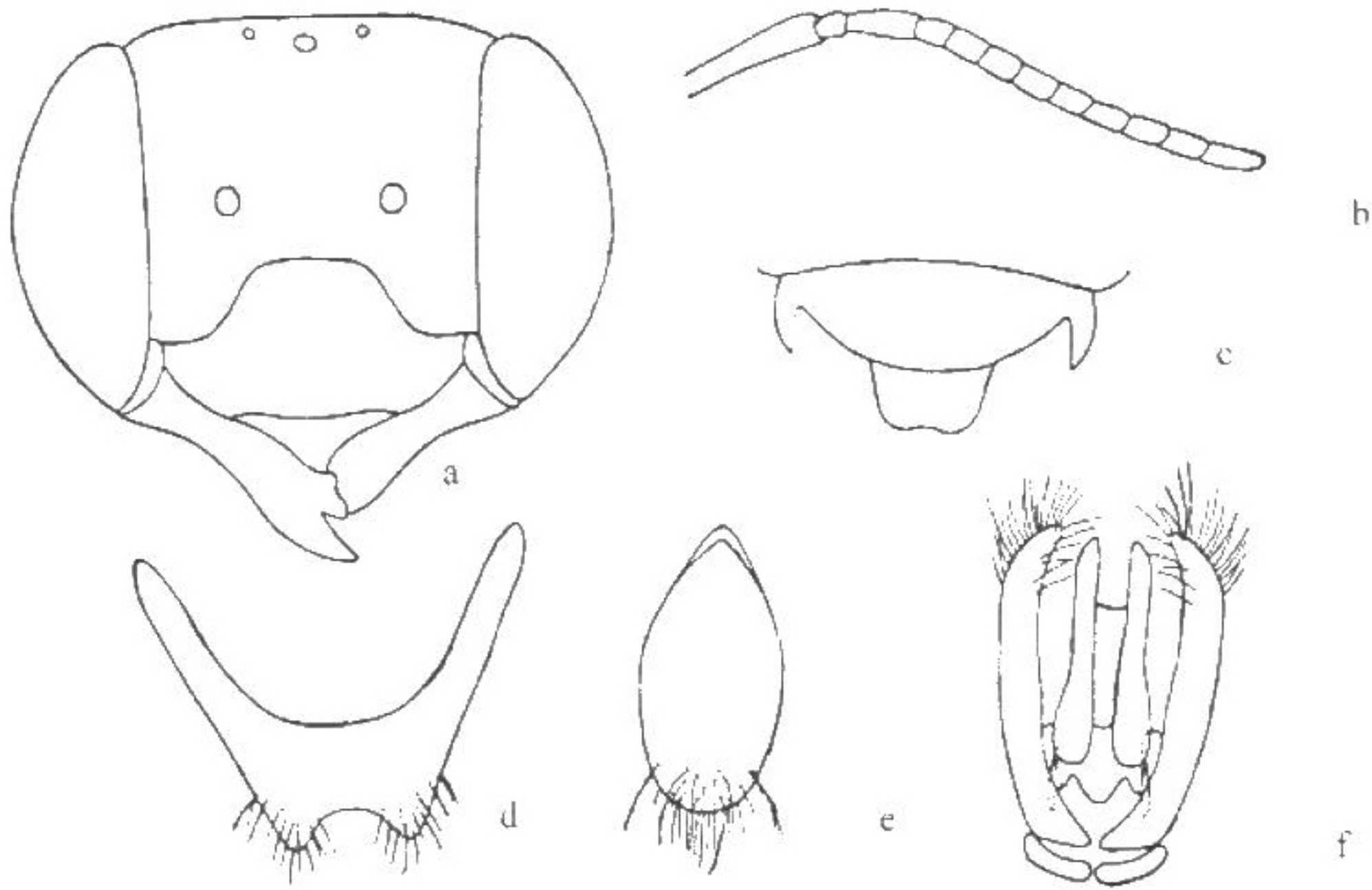


图 52 西藏拟孔蜂 *H. (s.str.) tibetensis* Wu

a. 头部 b. 触角 c. 第6-7背板 d. 第7腹板
e. 第8腹板 f. 生殖节

(73) 双叶拟孔蜂 *Hoplitis (s.str.) bilobulata* Wu, 1992 (图 53)

Hoplitis bilobulata Wu, 1992, Ins. Hengduan Mt. Reg., 2: 1394. China: Yunnan.

雄性：9~12mm。头部所唇基端缘中央稍凹，表面密被细刻点；额唇基及颜侧刻点似唇基；颜顶及额刻点较大；上颚3齿，外齿尖；单眼至复眼与单眼至颜顶边缘的比为3:4；触角第1及2鞭节之比为4:3；中胸盾片刻点似颜顶；腹部背板刻点似胸部；第2~3节背板基部具横压；第6背板基部两侧具角突；第7背板表面凹深；第7~8节背板及生殖节见图53。体黑色，翅基片、翅脉及翅痣褐色；距浅黄褐色。体密被毛，颜面、颜顶及胸部密被浅黄褐色长毛；腹部第1~5节背板被稀的灰白色毛，端缘具白毛带；足被较长的灰白色毛。

雌性：11mm。与雄区别为：上颚宽大，3齿；胸部毛色较深；腹部第5背板端部及第6背板密被黄褐色短毛；毛刷浅黄色；体毛较雄长；中足及后足胫节外侧表面密被浅黄色毛；跗节毛较长。